

1.7.1. Traitement d'urgence antivarroa (ruches divisibles)

But du traitement d'urgence :

Assainir en un jour une colonie trop fortement infestée par le varroa.
La technique appliquée correspond à celle de l'essaim artificiel avec reine où la colonie est placée dans une ruche avec des cadres de cire gaufrée.

Description générale :

L'intervention de l'apiculteur est nécessaire si la chute naturelle est la suivante :

	Chute naturelle de varroas par jour		
	Fin mai		Fin juin/début juillet
Action nécessaire si	Plus de 3 acariens, jusqu'à 7 au maximum	Plus de 7 acariens	Plus de 10 acariens
Que faire immédiatement ?	Effectuer le traitement d'urgence ou valoriser le couvain en créant un nucléus de mi-journée puis vaporiser à l'acide oxalique	Effectuer le traitement d'urgence	Effectuer le traitement d'urgence ou initier immédiatement le traitement d'été
Aide-mémoire supplémentaires	1.4.5. Nucléus de mi-journée 1.3.1. Traitement par pulvérisation	1.3.1. Traitement par pulvérisation	Traitement d'été - à l'acide formique 1.2.1. à 1.2.5. - sans acide formique 1.6.1., 1.6.2. ou 1.6.4.

Réduction de la population de varroa :

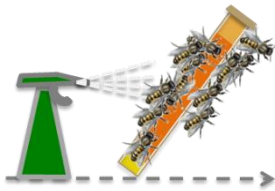
Le traitement par acide oxalique sur des colonies exemptes de couvain (couvain non operculé) élimine environ 90% des acariens.

Points à retenir :

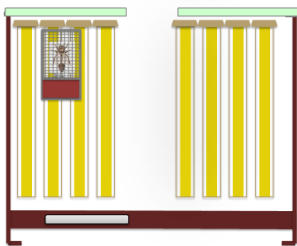
Pour une efficacité optimale, le traitement d'urgence doit être effectué lorsque les

abeilles volent peu. Tous les cadres de la colonie concernée sont éliminés et fondus. Les abeilles sont relogées dans une autre ruche (cadres de cire neufs). En cas de traitement d'urgence après le solstice d'été, afin d'assurer un apport suffisant en protéines, nous recommandons de laisser à la colonie 1-2 cadres de pollen/de nourriture sans couvain, ou de les rajouter après la construction des cires gaufrées.

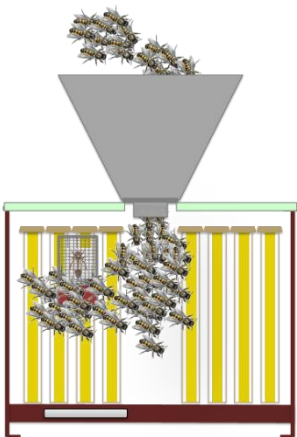
Procédure :



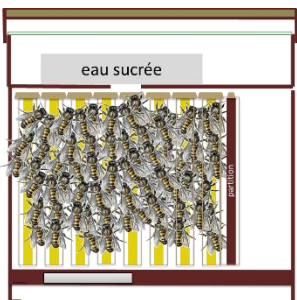
- Enlever la hausse (si le miel prélevé n'est pas encore mûr pour la récolte, la poser sur une autre colonie)
- Mettre la ruche de côté
- Chercher la reine et l'enfermer dans une cage avec du candi
- Vaporiser les autres abeilles avec de l'acide oxalique sur les vieux cadres (utiliser Oxuvar 5.7% d'Andermatt BioVet AG, préparer la solution selon le [mode d'emploi](#), 3-4 ml par face de cadre occupée par les abeilles – correspondant selon le pulvérisateur à 3-4 vaporisations)



- Mettre une autre ruche (nettoyée ou neuve) pourvue de cadres de cire gaufrée à l'ancien emplacement
- Suspendre la reine encagée dans la ruche propre



- Brosser toutes les abeilles des vieux cadres dans la ruche propre
- Regrouper les cadres



- Nourrir immédiatement et sans interruption la colonie jusqu'à ce que les cires gaufrées soient construites
- Rétrécir le trou de vol pour empêcher le pillage
- Fondre tous les cadres, y compris ceux avec du couvain operculé
- Au plus tard 7 jours après le relogement, vérifier que la reine est bien présente et en ponte.
- Selon besoin, nourrir ensuite la colonie et l'agrandir. Les autres traitements sont à effectuer comme pour les autres colonies selon le [Concept Varroa du SSA](#).