

MEMORY DES ABEILLES SAUVAGES

RÈGLES DU JEU

POUR JOUER AU MEMORY DES ABEILLES SAUVAGES, IL FAUT :

- Imprimer et découper l'ensemble des cartes des pages suivantes
- Être au minimum 2 joueurs

COMMENT JOUER ?

Commencer par mélanger les cartes. Puis, les étaler face cachée sur une surface plate. Une fois cela fait, le premier joueur retourne deux cartes de son choix. Si les cartes sont identiques, le joueur peut conserver les cartes et rejouer. Si les cartes ne sont pas identiques, le joueur les replace face cachée à l'endroit exact où il les a retournées. C'est alors au joueur suivant de jouer. Le jeu se termine une fois que toutes les paires ont été trouvées.

COMMENT GAGNER LA PARTIE ?

Pour gagner une partie, chaque joueur compte le nombre de paires qu'il possède. Le gagnant est celui qui en possède le plus.



MEMORY DES ABEILLES SAUVAGES

CARTES



Abeille masquée



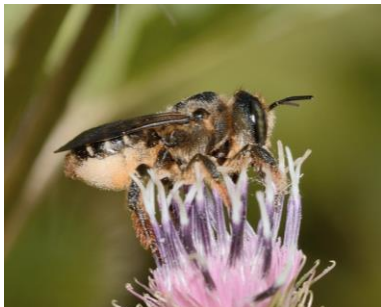
Lasioglosse chaussée



Andrène à pattes jaunes



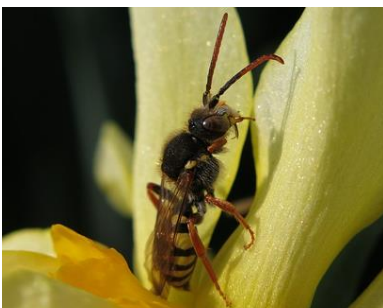
Abeille à culottes



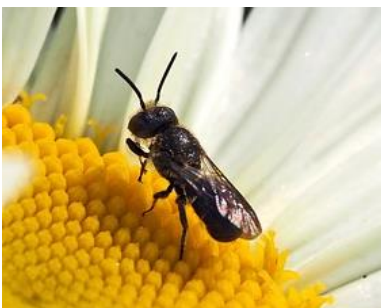
Abeille coupeuse de feuilles



Anthophore plumeuse



Nomade fausse guêpe



Hériade des troncs



Osmie rousse

MEMORY DES ABEILLES SAUVAGES

CARTES



Abeille masquée



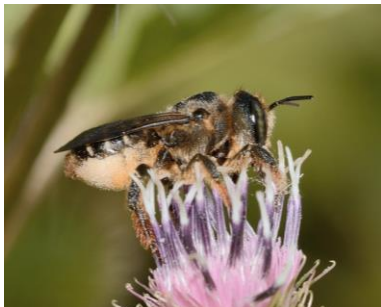
Lasioglosse chaussée



Andrène à pattes jaunes



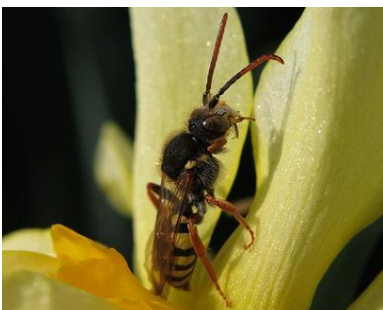
Abeille à culottes



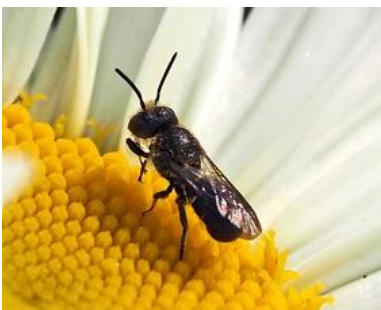
Abeille coupeuse de feuilles



Anthophore plumeuse



Nomade fausse guêpe



Hériade des troncs



Osmie rousse

MEMORY DES ABEILLES SAUVAGES

CARTES



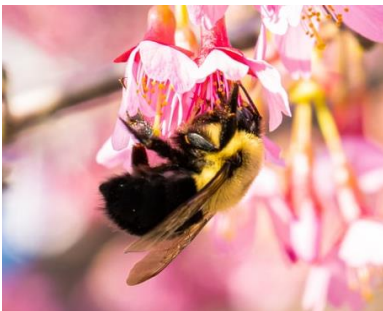
Osmie cornue



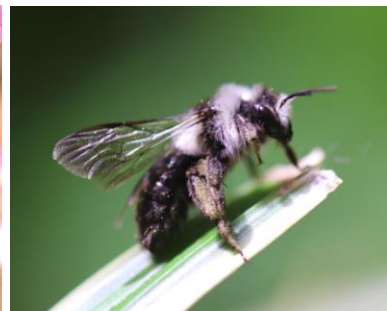
Abeille charpentière



Abeille à longues antennes



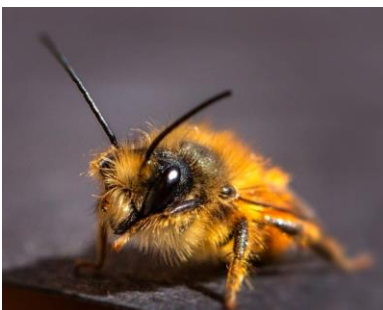
Bourdon des arbres



Abeille des sables



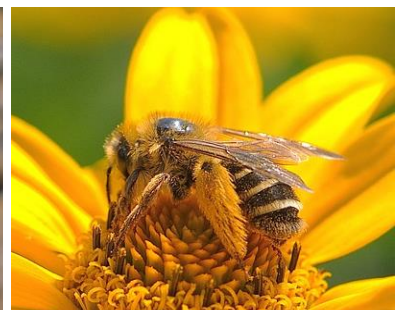
Bourdon terrestre



Colette du lierre



Abeille cotonnière



Colette commun

MEMORY DES ABEILLES SAUVAGES

CARTES



Osmie cornue



Abeille charpentière



Abeille à longues antennes



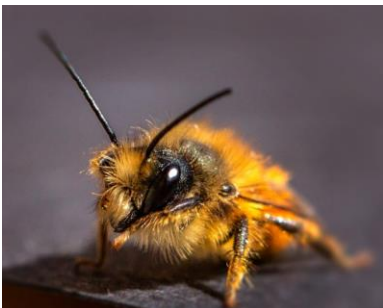
Bourdon des arbres



Abeille des sables



Bourdon terrestre



Colette du lierre



Abeille cotonnière



Colette commun